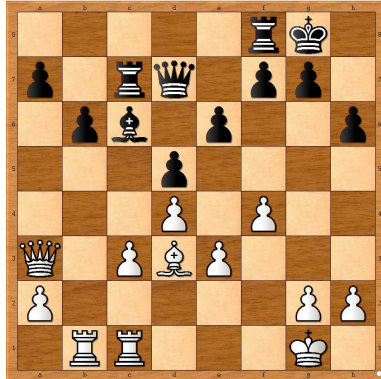
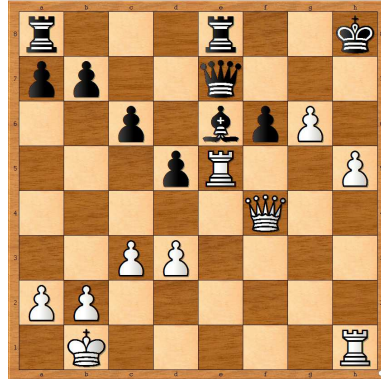


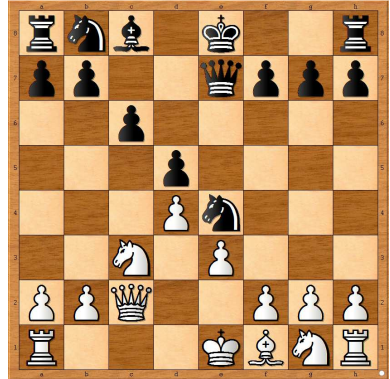
Taktik: Vorteil in einem Zug (Der Anziehende erlangt rasch einen Figurenvorteil)



Aufgabe 1: Weiß am Zug

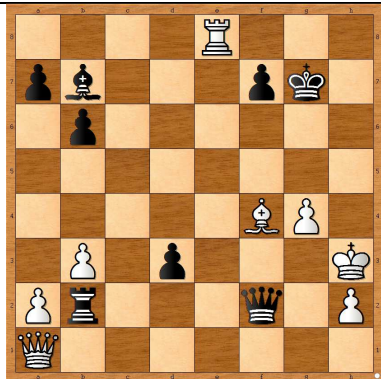


Aufgabe 2: Weiß am Zug

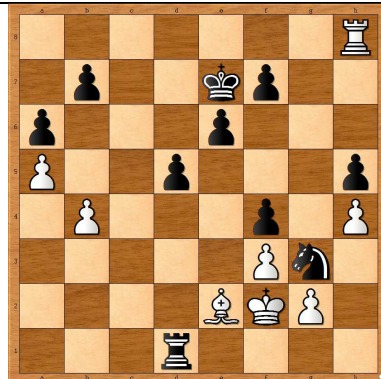


Aufgabe 3: Weiß am Zug

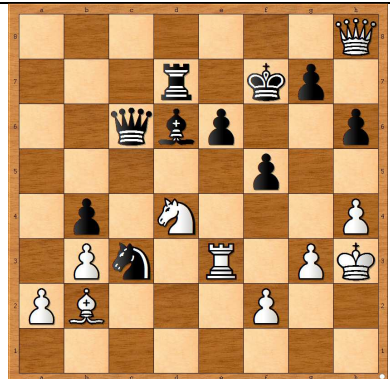
Taktik: Matt in einem Zug



Aufgabe 4: Schwarz am Zug

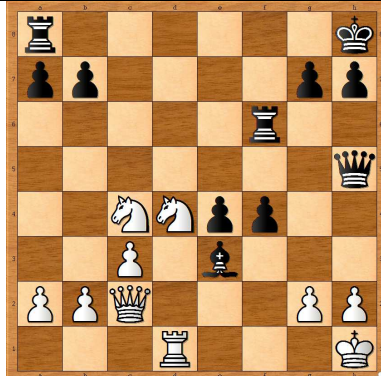


Aufgabe 5: Schwarz am Zug

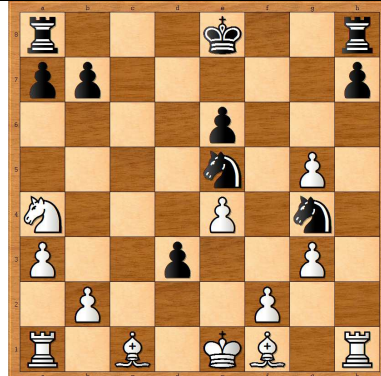


Aufgabe 6: Schwarz am Zug

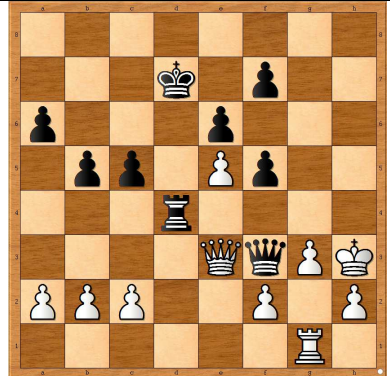
Taktik: Matt in zwei Zügen



Aufgabe 7: Schwarz am Zug



Aufgabe 8: Schwarz am Zug

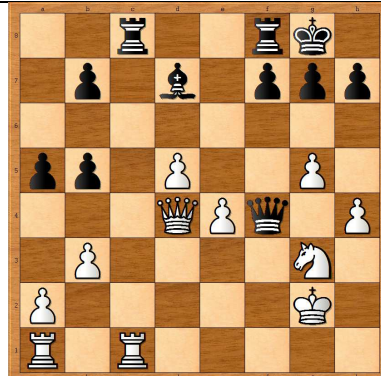


Aufgabe 9: Schwarz am Zug

Jetzt wird es anspruchsvoll ! Taktik: Vorteil in 2 Zügen!



Aufgabe 10: Weiß am Zug



Aufgabe 11: Weiß am Zug



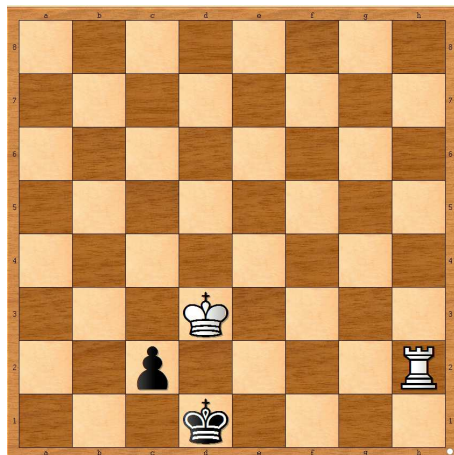
Aufgabe 12: Weiß am Zug

Und heute noch eine kleine Endspiellehre... (keine Aufgaben, nur zum Üben, Lernen und Staunen)

Turmendspiele

Der Bauer auf der vorletzten Reihe vor Umwandlung ist noch keine Garantie für den sicheren Sieg. Sehen wir uns folgende Stellungen an:

II. Der Springer ist die Rettung



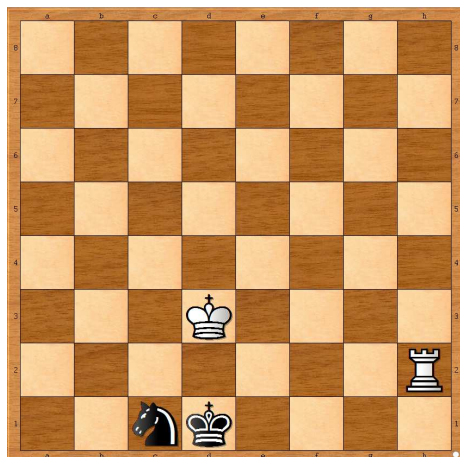
„Uff!“, hatte sich Schwarz gefreut, als er seinen Bauern auf die 2te Reihe brachte und sich schon auf die Umwandlung in eine Dame freute.

Doch dann dämmerte es ihn:

1. c1D 2. Th1 #

Aber zieht er seinen Bauern nicht, schnappt ihn sich der weiße Turm. Also, was tun?

Die Rettung lautet: Der Bauer muss sich in einen Springer wandeln und den schwarzen König aus der Opposition vertreiben!

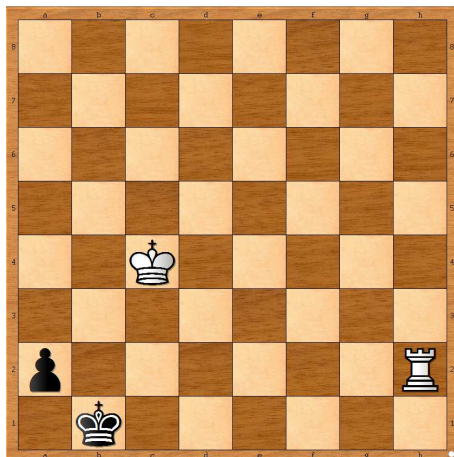


1. c1S 2. Ke3 Sb3 3. Tb2 Sc1

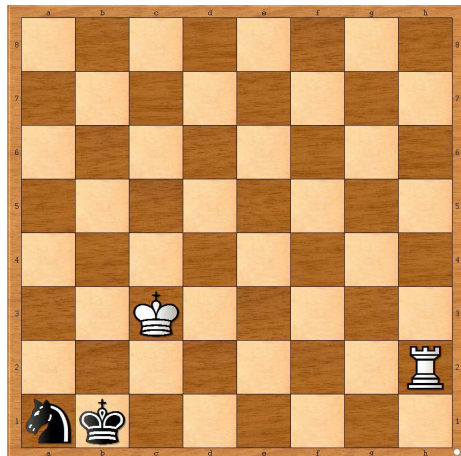
Der Springer muss unbedingt in der Nähe seines Königs bleiben, dann kann der Turm seine Übermacht nicht nutzen. Geht der Springer auf „die Reise“, gelingt es der „Turmseite“ auf Dauer den Springer zu erobern.

Also unbedingt merken: Der Springer bleibt beim König!

Leider funktioniert das nicht beim Randbauern!



1. Kb3 a1S+ 2. Kc3



.. und jetzt ist es egal, wohin der Springer zieht. Er wird sowohl auf b3 (König), als auch auf c2 (Turm) Beute der weißen Steine!

Und andere Felder hat der arme Tropf nicht. Und natürlich geht auch 2. Kc1 nicht, weil 3. Th1# folgt